



ÚZEMNÍ STUDIE

Pacov

Autor: OTA atelier s.r.o.

Ing. arch. Ondřej Fiala, Ing. arch. Tomáš Henel,

Ing. arch. Jiří Bláha

Krajinářské řešení: Ing. Klára Stachová

Investor: SBD Pelhřimov

Datum: listopad 2018

Studie

ota@ota-atelier.cz

+420 777 596 729

www.ota-atelier.cz

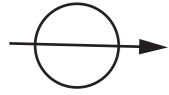


BYTOVÝ DŮM - I. ETAPA

BYTOVÝ DŮM - II. ETAPA

PARKOVACÍ DŮM





BYTOVÝ DŮM 01

zastavěná plocha - 770 m²
obestavěný prostor - 13 290 m³

BYTOVÝ DŮM 02

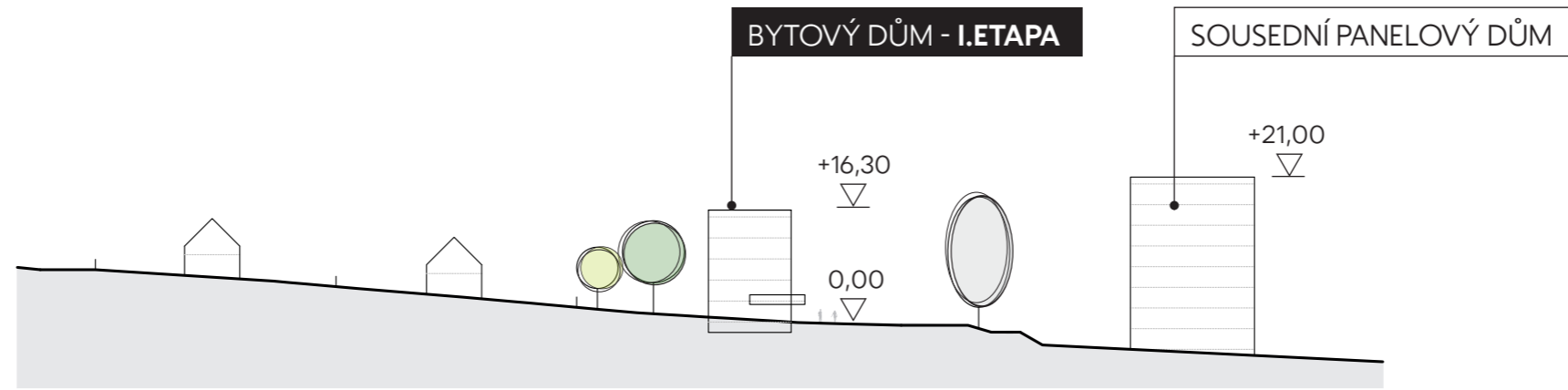
zastavěná plocha - 480 m²
obestavěný prostor - 8 280 m³

PARKOVACÍ DŮM (1/2 garáže + 1/2 volná stání)

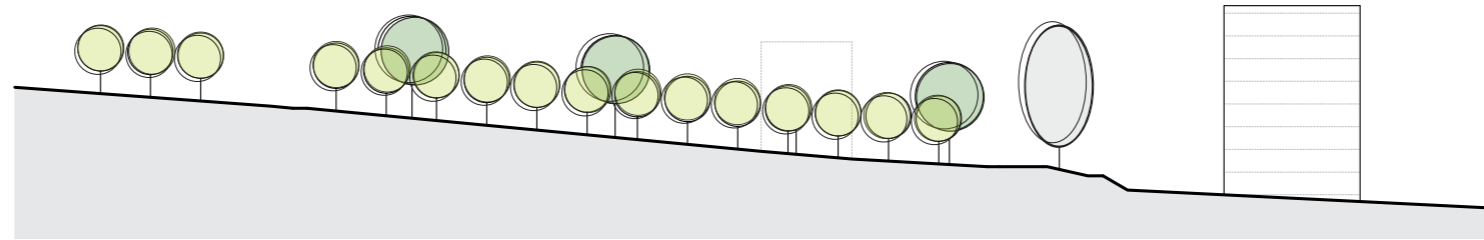
zastavěná plocha - 1 920 m²
obestavěný prostor - 12 480 m³



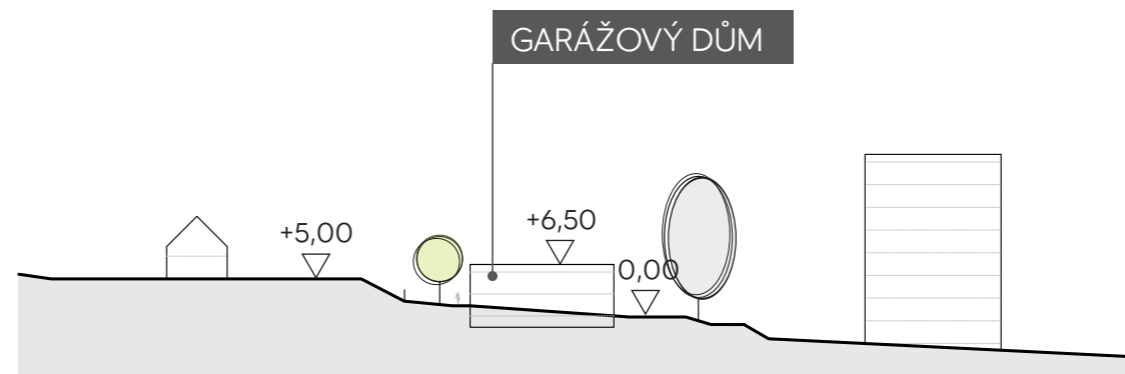
ŘEZ 1 1:1000



ŘEZ 2 1:1000



ŘEZ 3 1:1000



1 - MĚSTSKÁ ULIČNÍ TŘÍDA

- hlavní kompoziční trasa
- komunikace je od chodníků oddělená pásem vegetace
- vegetační pás může být pojat jako travnatá plocha či extenzivní trvalkové výsadby
- vegetační pás je doprovázen výsadbami městských alejových stromů
- zakomponování principů hospodaření s dešťovou vodou (zásaky a přízávlaha vegetačních prvků)



2 - TRAVNATÝ PÁS S HŘIŠŤOVÝMI PLOCHAMI

- travnatý pás navazující na mlatovou plochu na hlavní kompoziční ose
- luční trávník doplněný herními a hřišťovými plochami
- travnatá plocha doplněná pobytovým mobiliářem a velkými soliterními stromy roztroušenými v ploše
- volné plochy trávníku k volné hře a jinému multifunkčnímu využití



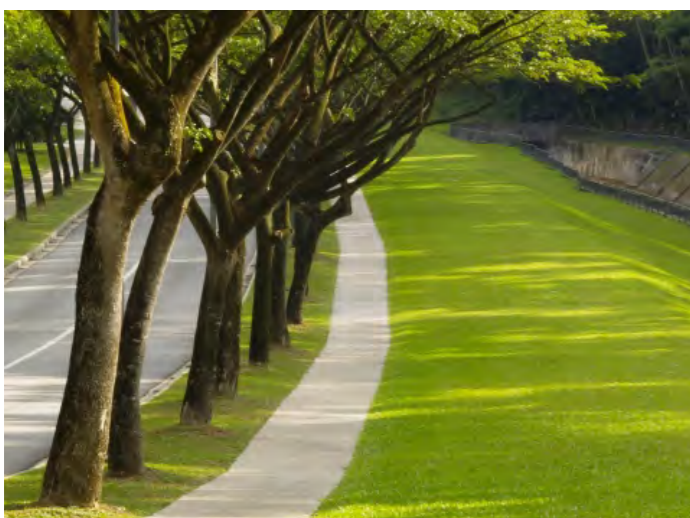
3 POBYTOVÁ MLATOVÁ PLOCHA

- veřejné prostranství čtvrtového charakteru
- malé liniové náměstíčko jako pobytový prostor s možným konáním menších společenských akcí
- mlatová plocha lemovaná po obou stranách stromy a doplněná pobytovým mobiliářem
- v centrální linii možné umístění herních prvků, odpočívadel či pitek



4 - ALEJ S PĚŠÍ KOMUNIKACÍ

- linie stromů v travnaté ploše
- vyrovnání terénní nerovnosti rigolem pro možný zásak dešťové vody
- voda je směřována ke kořenovému systému stromů



5 - VEGETAČNÍ PÁS KOLEMY BYTOVÝCH DOMŮ

- volný travnatý/luční pás kolem bytových domů
- doplnění volně rozmístěných soliterních dřevin či jejich skupinek
- krajinný charakter, nekomponovaná zeleň
- na vhodných místech možné doplnění odpočívadel či míst určených např. ke grilování



6 - PARKOVÁNÍ

- potřebné plochy pro parkování je vhodné vizuálně rozmělnit vegetací
- důstojný nástup do domu
- možné zakomponování vegetačních ostrůvků
- možné zakomponování stromů mezi stávající parkovací místa

